

**Scoileanna Ildánacha**

**2024**

Seisiún eolais

**Fáilte!**



# Spriocanna an tseisiúin

- Tuiscint a fháil ar chlár na Scoileanna Ildánacha
- Macnamh a dhéanamh ar conas a d'fhéadfadh Scoileanna Ildánacha a bheith ábhartha i do scoil
- Eolas ar an bpróiseas iarratais agus ar chóras sheirbhísí ar líne na Comhairle Ealaíon



Daltaí de chuid Scoil Bernadette Corcaigh, ag an Crawford

# An méid a chlúdoimid – maidir leis an gclár

- Cúspoir na Scoileanna Ildánacha (SI)
- Tacaíochtaí praiticiúla
- Aistear na Scoileanna Ildánacha: sraith dhá bhliain
- Lárnacht an ghutha óig
- Ról na scoile
- Ról an Chomhlaigh Chruthaithigh



# An méid a chlúdoimid – maidir le iarratas a dhéanamh

- Ceisteanna san fhoirm
- Tábhacht SI maidir le spriocanna áirithe forbartha do scoile
- An próiseas iarratais:
  - Ag clárú le córas sheirbhísí ar líne na Comhairle Ealaíon
  - Foirm iarratais a íoslódáil
  - D'fhoirm a líonadh isteach
  - D'fhoirm chomhlánaithe a úaslódáil
- Measúnú na n-iarratas





**1**

**Scoileanna Ildánacha – ceard é féin?**

# Scoileanna Ildánacha

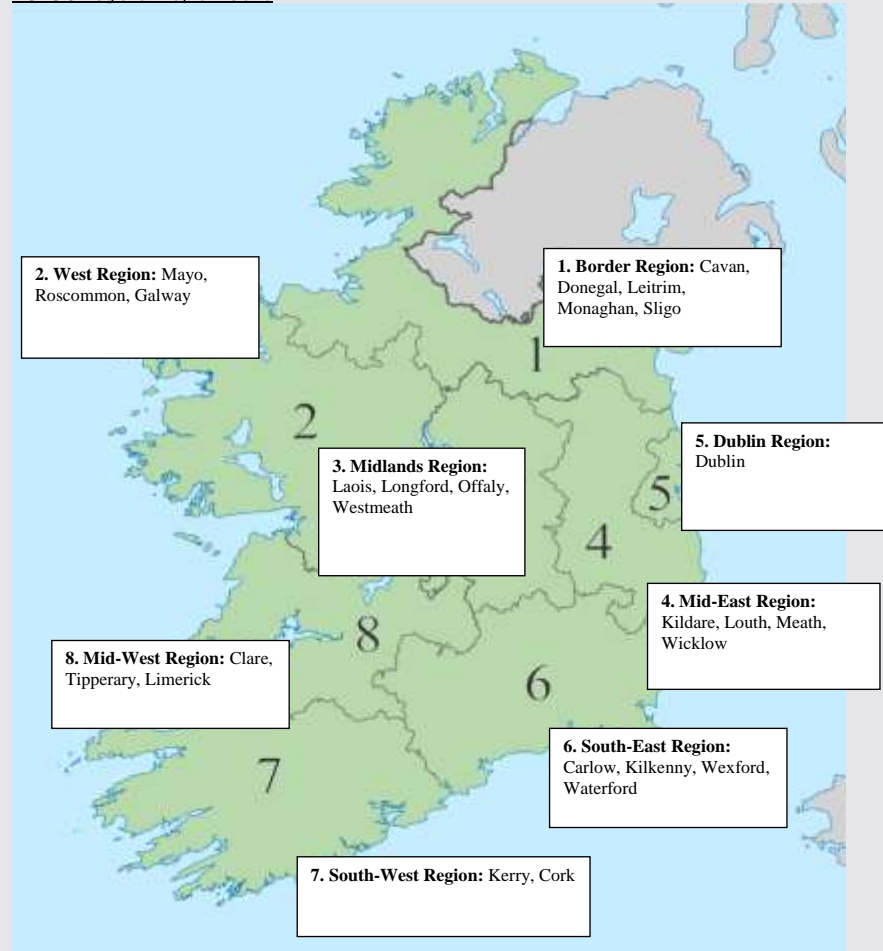
- Is tionscnamh den chlár Éire Ildánach é Scoileanna Ildánacha chun cumas na cruthaitheachta i ngach leanbh a chumasú
- Tá sé faoi threoir na Comhairle Ealaíon, i gcomhpháirt leis an Roinn Oideachais agus an Roinn Turasóireachta, Cultúir, Ealaíon, Gaeltachta, Spóirt agus Meán
- Tá beartas na Comhairle Ealaíon maidir le pleanáil agus soláthar do leanaí agus daoine óga mar bhonn faoi.



# Réimse agus éagsúlacht

- Tacaíonn Scoileanna Ildánacha le réimse leathan scoileanna
- Ar fud na réigiún go léir
- A chinntiú, nuair is féidir, go mbíonn ionadaíocht ag gach cineál scoil incháilithe
- 900 + scoil go dtí seo

NUTS 3 Regional Map of Ireland



Note: The NUTS 3 boundaries were amended on 21st of November 2016 (Regulation (EC) No 2066/2016) and are not reflected as boundary lines on this map.



## Cuspóirí agus tosaíochtaí – sna treoirlínte

Tacú le scoileanna agus le hionaid Ógtheagmhála leis;

- Leis na healaíona agus an chruthaitheacht a chur i gcroílár shaol na leanaí agus na ndaoine óga.
- Leanaí agus daoine óga a chumasú le gníomhaíochtaí ealaíon agus cruthaitheacha a fhorbairt, a chur i bhfeidhm agus a mheas ar fud a gcuid scoileanna/ionad.
- Bealaí oibre nua a spreagadh lena neartaítear tionchar na cruthaitheachta ar chumas foghlama, ar fhorbairt, agus ar fholláine leanaí agus daoine óga.
- Deiseanna a chur ar fáil do leanaí agus do dhaoine óga scileanna ealaíne agus cruthaitheacha a thógáil, mar shampla fiosracht, samhlaíocht, diongbháilteacht, cumarsáid agus comhoibriú.



# Modh: Aistear thar dhá bhliain

Chun tacú le scoileanna agus le hionaid an méid seo a leanas a dhéanamh

## Céim 1

- An tábhacht atá ag an gcruthaitheacht i do phobal scoile a fhiosrú agus a chur in iúl

## Céim 2

- Plean Scoile Ildánaí a fhorbairt atá saincheaptha do do scoil/ionad

## Céim 3

- Tús a chur le gníomhaíocht chruthaitheach, le cláir agus le tionscadail atá leagtha amach i do Phlean Scoile Ildánaí



# Aistear Scoileanna Ildánacha

## Próiseas forbarthach scoile uilig



# Pacáiste tacaíochtaí don aistear

- Tacaíocht ó Chomhlach Cruthaitheach (suas le naoi lá sa bhliain)
- Deontas €4,000 thar thréimhse dhá bhliain
- Oiliúint don Chomhordaitheoir Scoile (ionadaíocht x dhá lá)
- Líonrú agus rannpháirteachas i dtionscnaimh náisiúnta e.g. Fuadar Feabhra



## Torthaí measta

- Plean Scoileanna Ildánacha maidir leis na healaíona agus an chruthaitheacht i do scoil/ionad
- Oideolaíochta agus modhanna breise
- Rannpháirtíocht sna healaíona, níos mó gníomhaíochtaí cruthaitheacha
- Ceangail níos láidre agus níos éagsúla le réimsí na n-ealaíon agus an chultúir i do cheantar áitiúil agus go náisiúnta





# 2

## Aistear na Scoileanna Ildánacha

# Aistear na Scoileanna Ildánacha: Céim 1: ‘Tuiscint’

Comhrá faoi na healaíona agus faoi chruthaitheacht

- Comhairliúchán
- Taiscéalaíocht
- Éisteacht
- Tiomsú

Céim 1 – toradh:

- Teacht ar chomhthuiscint ar thábhacht na cruthaitheachta do do dhaltaí agus do do phobal scoile



# 'Tuiscint': Samplaí: Scoil Chaitlín Naofa

## Voice of the Child

Written/  
Drawn  
Reactions

Collage

Mind-  
Maps

Voice  
recording



# 'Tuiscint': Samplaí: Scoil na gCeithre Máistrí

## Ag labhairt leis an bpobal

Na daltaí

An fhoireann



Bainistíocht

Na tuismitheoirí

CC:  
Nora Nic Con Ultaigh;

C.Scoile: Fionnuala  
O'Connor



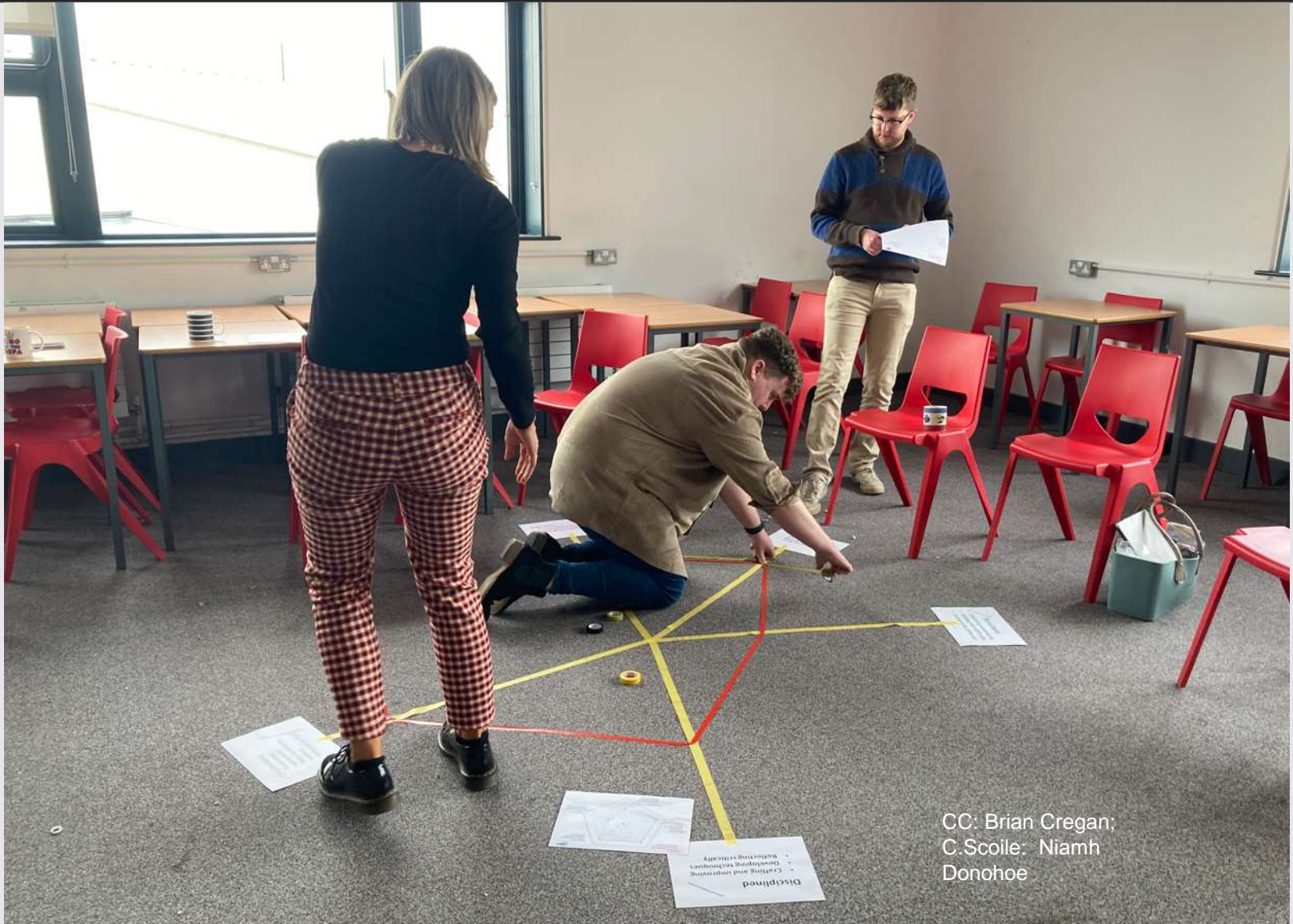


# 'Tuiscint': Samplaí: Tallaght Community School



CC: Ciara Roche;  
C.Scoile: Louise Kelly

# 'Tuiscint': Samplaí: Maynooth Community College



CC: Brian Cregan;  
C. Scoile: Niamh  
Donohoe



## Aistear Scoileanna Ildánacha: Céim 2 - Pleanáil

Do Phlean Scoileanna Ildánacha a fhorbairt

- Machnamh a dhéanamh ar na torthaí cruthaitheacha agus na torthaí eile go léir a bhaineann le do chéim taiscéalaíochta
- Comhairliúchán
- Comhaontú / vótáil / cinntí
- Dréachtú

Céim 2 - toradh: Do Phlean Scoileanna Ildánacha:

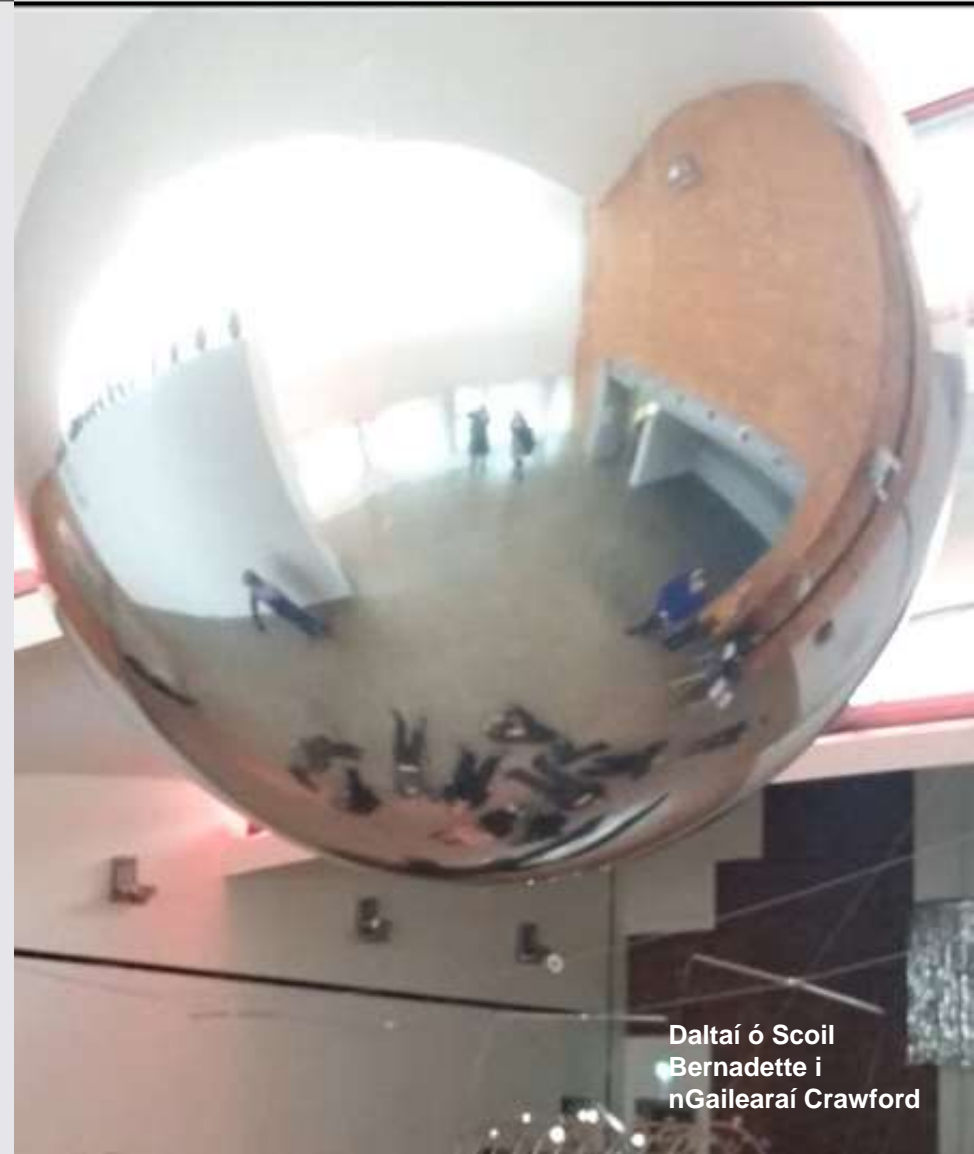
## Céim 2: Plean Scoileanna Ildánacha ar leith ag do scoil

- Déan nasc idir do Phlean Scoileanna Ildánacha agus le fócas i bPlean Feabhsúcháin Scoile nó sprioc Deis, srl.
- Achoimre ar an bPlean
- Príomhghníomhaíochtaí / cláir / tionscadail



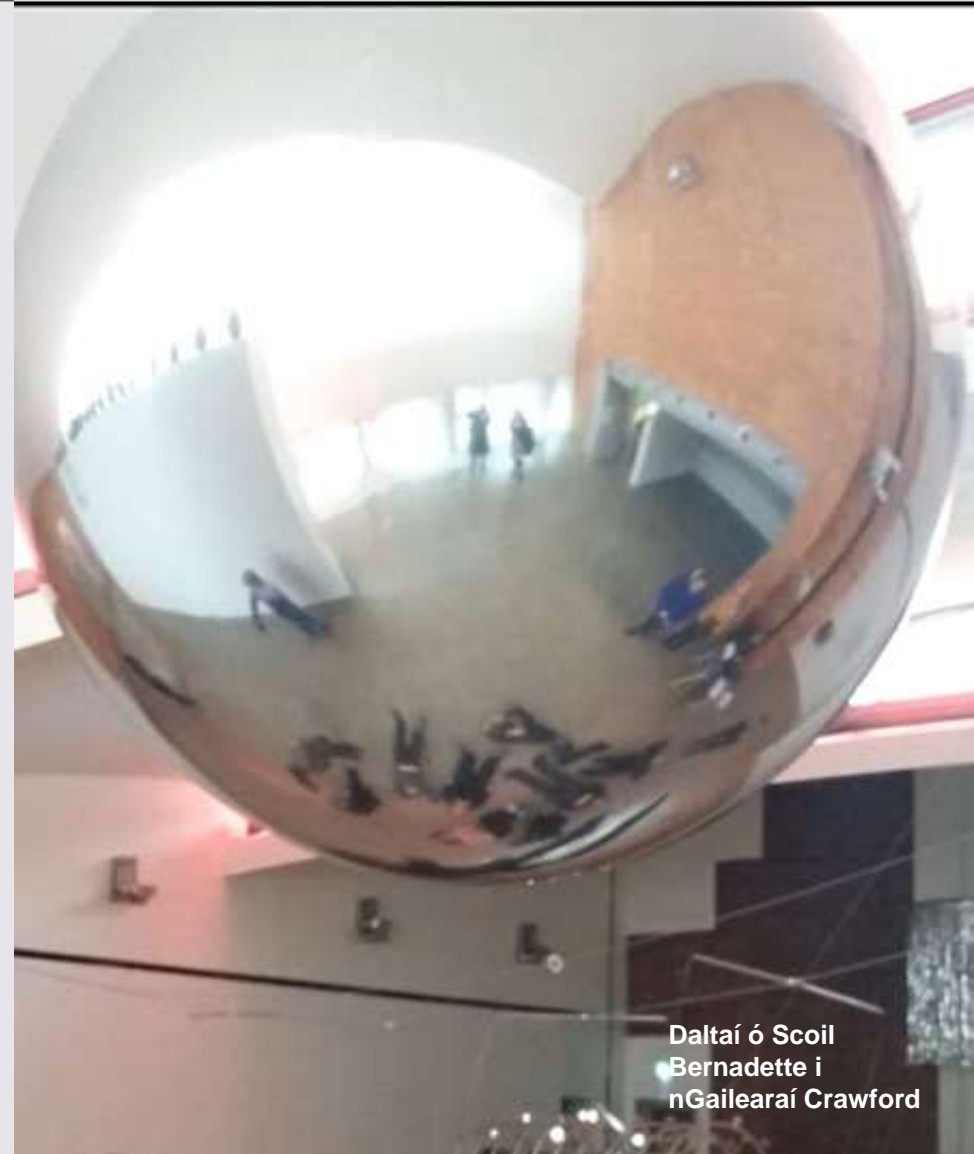
## Céim 3: Ag cur tús le do Phlean a chur i bhfeidhm

- Tá réimse an-leathan féidearthachtaí ar fáil ag brath ar gach pobal scoile
- Tionscadail chomhoibritheacha a chruthaíonn saothair nua ealaíonta
- Ceardlanna cruthaitheacha mar chuid de thionscnamh fadtéarmach scoile iomláine
- Tionscadail chruthaitheacha a bhfuil téamaí ag baint leo agus a chumasóidh saothar traschuraclaim



## Céim 3: Ag cur tús le do Phlean a chur i bhfeidhm

- Spreagadh réimsí nua gníomhaíochta i do scoil
- Comhoibríoch/ rannpháirteach
- Ag dul i dteagmháil le healaíontóirí gairmiúla agus le cleachtóirí cruthaitheacha eile
- Caidrimh a dhéanamh sa phobal
- Tábhachtach ó thaobh curaclaim, folláine nó spriocanna forbairtí speisialta do scoile
- Guth na hóige a chothú
- Ag tacú le cruthaitheacht na múinteoirí



Daltaí ó Scoil  
Bernadette i  
nGailearaí Crawford

## Céim 3: Samplaí: Athenry Boys School



CC: Yvonne Cullivan;  
C.Scoile: John  
Connolly

# Céim 3: Samplaí: Coláiste Mhuire Ballygar





# Céim 3: Samplaí: St Brigid's SS An Muileann gCearr

## The Sensory Garden



**SOUND** – Stage, drums, music, wind chimes, music wall, grasses

**TASTE** – Herbs, vegetables, pizza oven

**SMELL** – lavender, herbs, scented plants, scented oils, cooking

**TOUCH** – reflexology path, hand prints, lambs ears

**SIGHT** – murals, everything!

# Sámplaí ar líne: Cás stadéir ar an suíomh



## Understand



- Current creative activities.
- Meeting some of the students.
- Tour of the school and its facilities.
- Creativity notice board on-site and digital.
- Plans to recruit a student creative committee
- Plans to recruit a staff/teacher/SNA creative committee.
- Scheduled a 'What is creativity?' brainstorm with the student committee.
- Prepared and issued surveys for the consultation process with the whole school community – leadership, board, teachers, parents and the students.

# Cás stadéir

artsCouncil.ie/Arts-in-Ireland/Creative-Schools/Schools-Hub/

## Resources for School Coordinators:

- [Training Slides](#)
- [Youth Voice Consultation Presentation](#)
- [Training Activities - Consultation Stations](#)

## Case Studies:

- [Blakestown CC](#)
- [Coachford College, Cork](#)
- [Marino College, Dublin](#)
- [Scoil Chaitlin Naofa ILMS](#)
- [Scoil Chiarain SS](#)
- [St. Brigid's SS, Mullingar](#)
- [St. Colmans CC](#)
- [St. Joseph's PP, Rochfortbridge](#)
- [Youthreach Tuam](#)
- [Youthreach Tuam Video Case Study](#)

# Cás stadéir ar an suíomh



## Planting Flags, Plotting Paths and Defining Spaces



# Cás staidéir



artscouncil.ie/Arts-in-Ireland/Creative-Schools/Creative-Associates-Hub/

- [Meet the Regional Coordinators](#)
- Creative Associates Gathering May 2023: [Visual Minutes by Robyn Deasy](#)

## Creative Associates Induction 2023

Please find case studies and presentations from the CA Induction that took place from 9-10 October 2023.

- [CA Support Schedule](#)
- [Creative Schools Journey Presentation](#)
- [Youth Voice Presentation](#)
- [Ballygar Case Study](#)
-  [Holy Family Case Study](#)
-  [Lyreacrompane Case Study](#)
- [Youthreach Tuam Case Study](#)
- [Oide Presentation](#)



**3**

**Príomhróil**

# Róil lárnacha

- Leanaí agus daoine óga
- Comhlaigh Chruthaitheacha
- Scoileanna/Ionaid
- Ealaíontóirí, cleachtóirí cruithethacha, agus eagraíochtaí



# Leanaí agus daoine óga: tá guth na hóige lárnach do Scoileanna Ildánacha

- An Coinbhinsiún um Chearta an Linbh
- An Creat Náisiúnta do Leanaí agus do Dhaoine Óga agus iad a bheith rannpháirteach i ndéanamh cinntí
- Ag éisteacht le leanaí agus daoine óga
- Iad a bheith páirteach sa chinnteoireacht nuair atá beartais, pleananna agus cláir á bhforbairt
- Oiliúint – guth na hóige





# Comhlaigh Chruthaitheacha

Cé hiad féin?

- Ealaíontóirí gairmiúla – gach disciplín
- Múinteoirí le cleachtas ildánach

Cad a dhéanann siad?

- Is féidir leis na daoine seo cabhrú leat Scoileanna Ildánacha a thabhairt isteach i do scoil, e.g.
- Ceardlann tosaigh sna Scoileanna Ildánacha le haghaidh múinteoirí



Seisiún oiliúna na  
gComhlach Cruthaitheach

# Comhlaigh Chruthaitheacha

e.g:

- Cur i láthair os comhair an bhoird
- Cabhrú leat gníomhaíochtaí tosaigh cruthaitheacha a dhearadh do dhaltaí d'fhonn iad a chumasú tábhacht na cruthaitheachta dóibh féin a fhiosrú

Cad eile?

Tacaíocht don scoil chun Plean Scoileanna Ildánacha a fhorbairt



# Comhlaigh Chruthaitheach

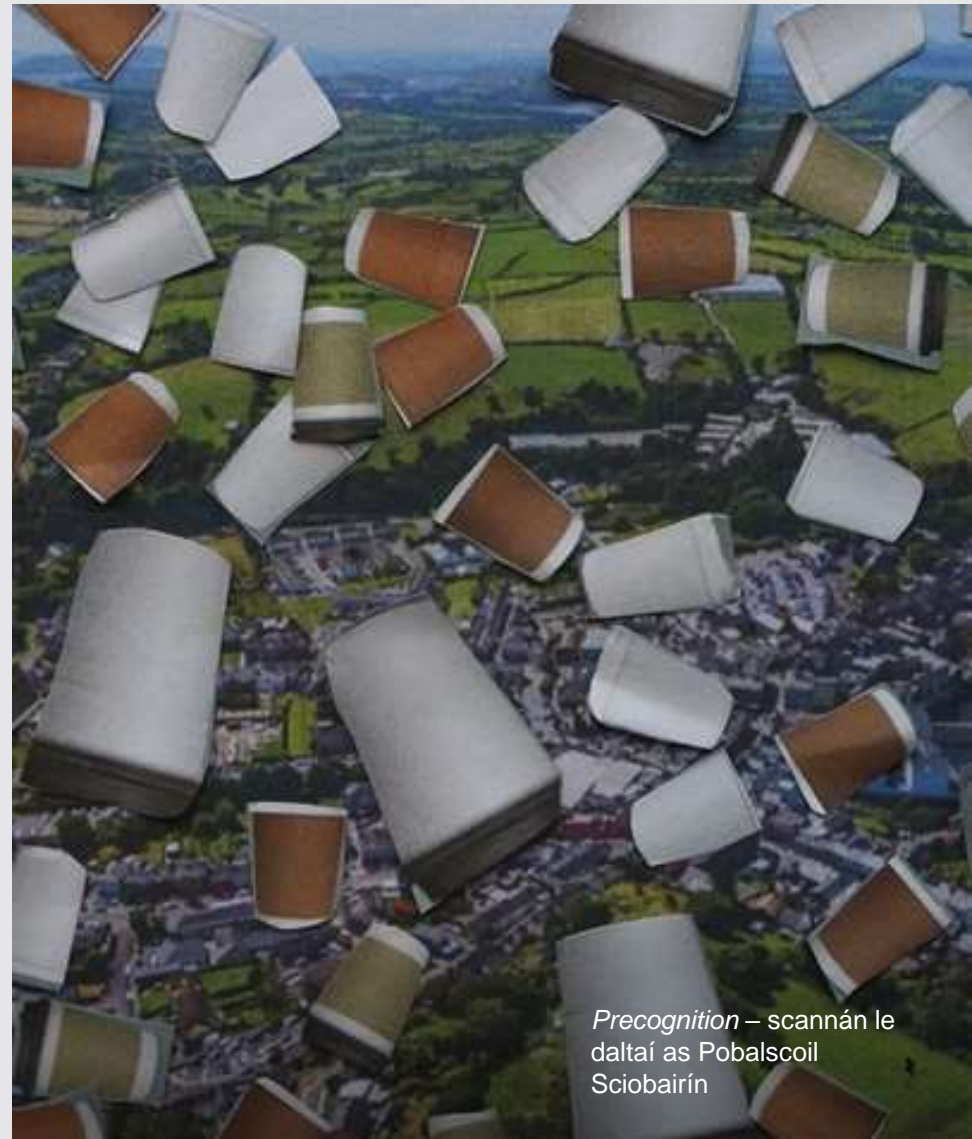
Conas?

- Modhanna cruthaitheacha - comhairliúchán
- Éisteacht
- Comhairle
- Caidreamh a fhorbairt le elaíontóirí, ceoltóirí srl
- Oibríonn siad in éineacht leis na Comhordaitheoirí Réigiúnacha freisin



## Ról na scoile / an ionaid

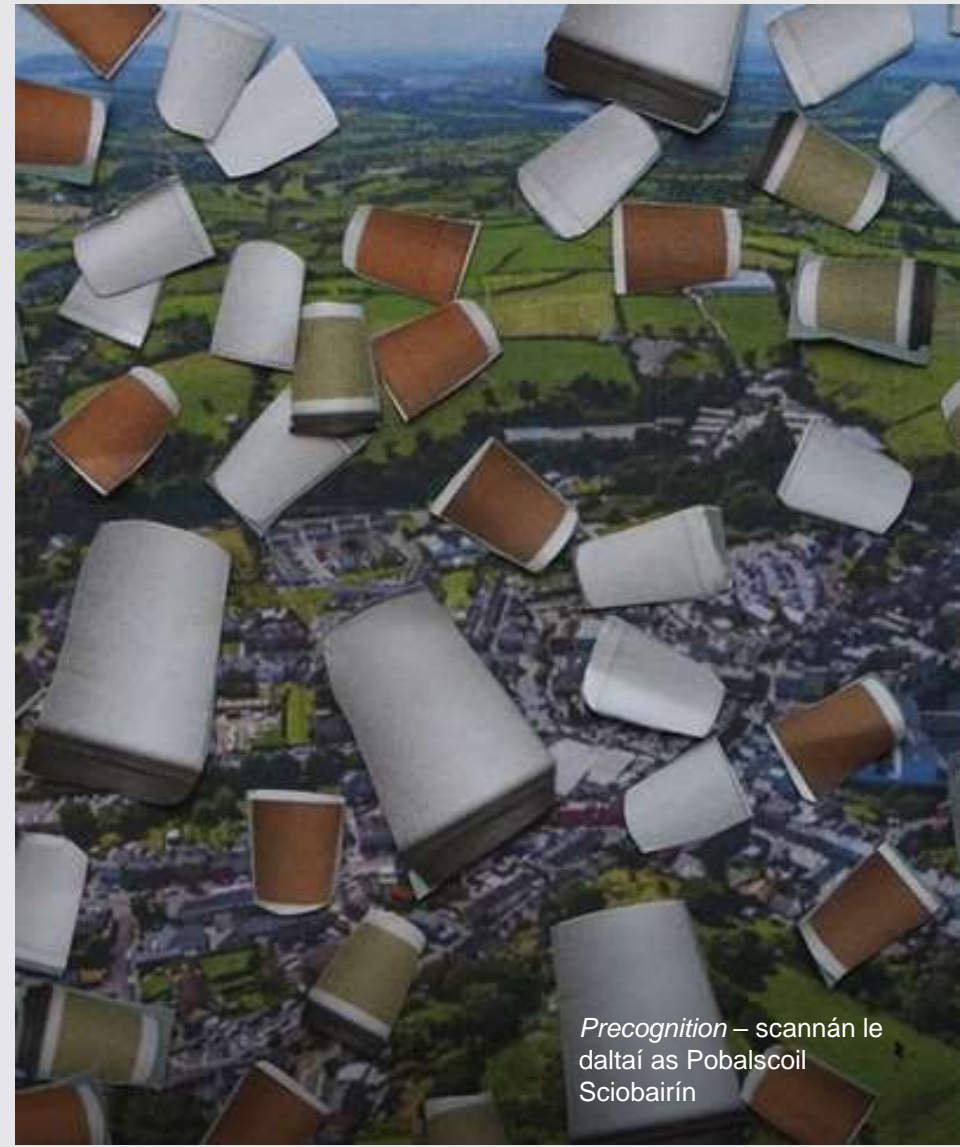
- Spriocanna foghlama agus forbartha do scoile a chur in iúl, agus machnamh a dhéanamh ar conas a d'fhéadfadh foghlaim na n-ealaíon agus na cruthaitheachta tacú leo
- Comhordaitheoir Scoile le haghaidh SI a cheapadh ó d'fhoireann teagaisc
- Tacaíocht a thabhairt do do Chomhordaitheoir Scoile, e.g. trí choiste traschuraclaim múinteoirí a bhunú, agus trí uasdátuithe a sceidealú ag cruinnithe foirne agus boird



*Precognition* – scannán le  
daltaí as Pobalscoil  
Sciobairín

## Ról na scoile / an ionaid

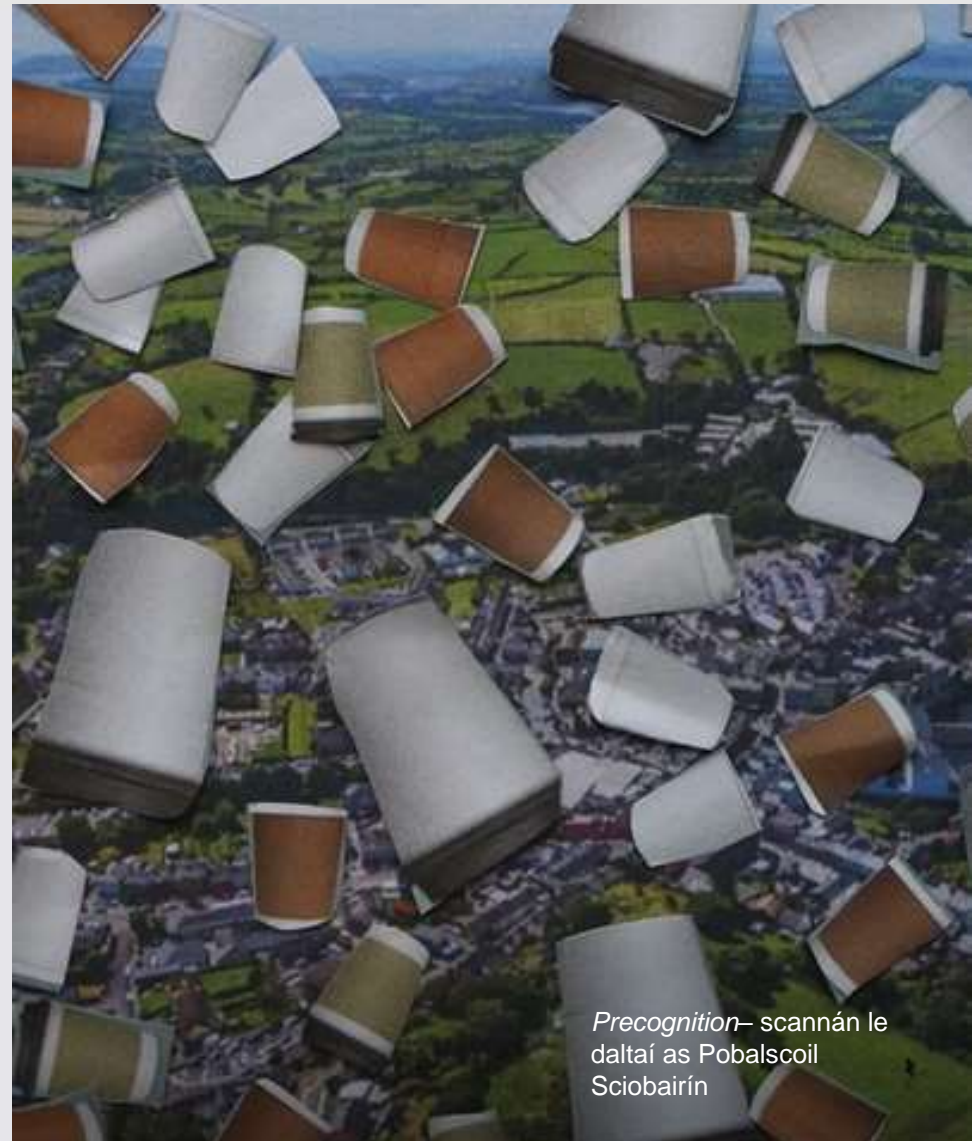
- Cumarsáid mhaith a bhunú agus a chothú le do Chomhlach Cruthaitheach
- Páirt a ghlacadh in oiliúint (Comhordaitheoir Scoile)
- A chinntiú go bhfuil guth na leanaí agus na ndaoine óga i gcroílár do chuid oibre mar Scoil Ildánach



*Precognition* – scannán le daltaí as Pobalscoil Sciobairín

## Cúpla leid

- Scoileanna Ildánacha a bheith mar chuid de chlár ama na scoile d'fhonn é a chomhtháthú agus é a bheith feiceálach
- Feasacht a thógáil: daltaí, múinteoirí, baill foirne scoile eile, bainistíocht scoile, tuismitheoirí agus caomhnóirí
- Leas a bhaint as suíomh gréasáin agus meáin shóisialta na scoile d'fhonn pobal na scoile a thabhairt le chéile agus d'fhonn aiseolas dearfach a chruthú do dhaltaí



*Precognition* – scannán le daltaí as Pobalscoil Sciobairín

# Ealaíontóirí, cleachtóirí cruthaitheacha agus eagraíochtaí

Caidreamh neamhspleách don scoil le ealaíontóirí srl;

- Ceardlanna
- Saothair ealaíonta
- Tionscadail agus comhoibriú
- CPD / Forbairt ghairmiúil
- Cuirteanna e.g. Ionad nó suíomh oidhreachta; gailearaí; féile

Ceardlann sorcáis ar líne le Stephen McGinley, SN Cloghans Hill, Tuaim





# 4

**Ag ullmhú d'iarratas**

**Ag smaoineamh faoi bhaint atá ag SI le do scoil/ionad**



## Mar ullmhúchán don iarratas

- Machnamh a dhéanamh ar réasúnaíocht do scoile maidir le hiarratas a dhéanamh ar rannpháirtíocht i dtionscnamh na Scoileanna Ildánacha
- Cén fáth ar mhaith le do scoil/ionad an fhoghlaim ealaíon agus chruthaitheachta a fhorbairt?



# Ullmhúchán

- Conas a bheidh baint aige seo le cúrsaí teagaisc agus foghlama i do scoil?
- Céard iad na réimsí foghlama agus forbartha i do scoil a bhainfeadh an leas is mó as rannpháirtíocht ealaíne agus chruthaitheach?



## Na trí phríomhcheist san fhoirm iarratais

- Conas a rachaidh rannphártaíocht i Scoileanna Ildánacha chun leasa na foghlama agus forbartha i do scoil/ionad?
- Cén chaoi a dtacóidh do scoil/ionad le rannpháirtíocht uile-scoile i gcaitheamh bhur n-aistear Scoileanna Ildánacha?
- Cad a dhéanfaidh tú lena chinnitú go mbeidh tuairimí na leanaí agus na ndaoine óga i gcroílár do chuid oibre mar SI?





# 5

**An próiseas iarratais**

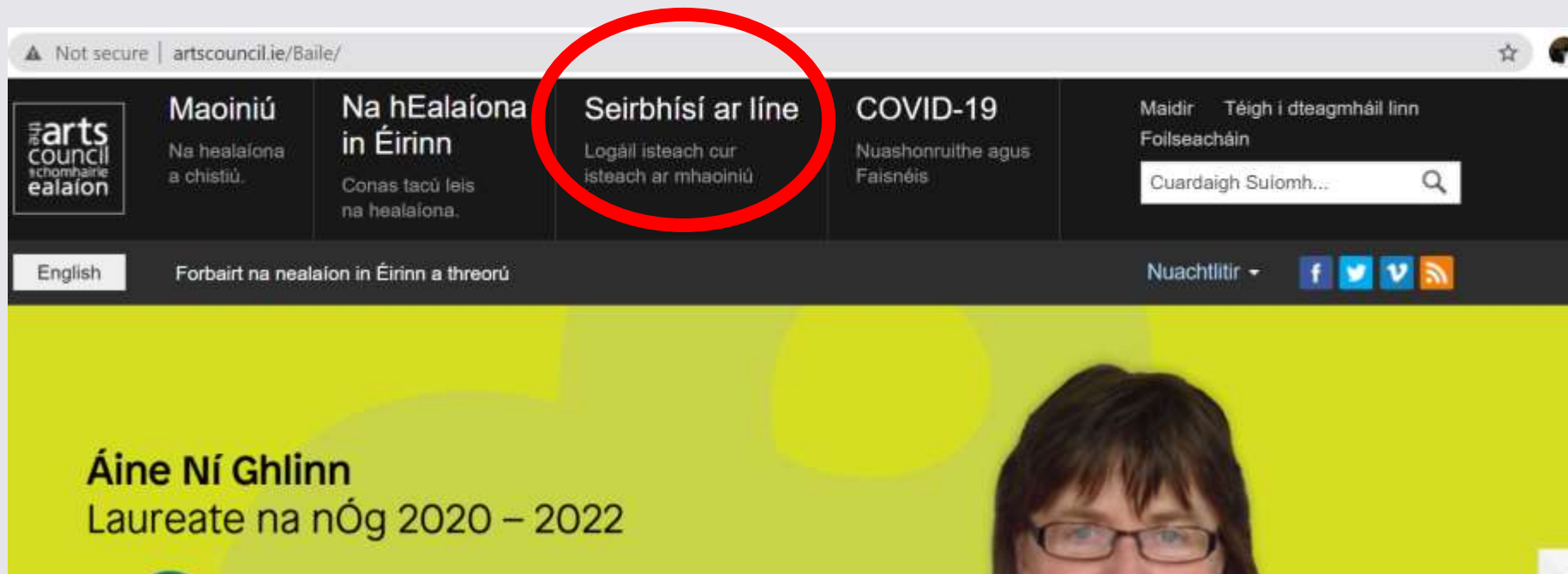


## Céimeanna

- Cláraigh le córas sheirbhísí ar líne ('OLS') na Comhairle Ealaíon
- Logáil isteach ar do chuntas OLS
- Íoslódáil foirm iarratais
- Líon isteach d'fhoirm iarratais *as líne*
- Logáil isteach i do chuntas OLS arís
- Uaslódáil d'fhoirm iarratais chomhlánaithe

## Ag tosú... Cá bhfuil ‘seirbhísí ar líne’?

- Téigh chuig an bpríomh-roghchlár ar leathanach baile na Comhairle Ealaíon [www.arts council.ie](http://www.arts council.ie)



Not secure | arts council.ie/Baile/

**arts council**  
comhairle ealaíon

**Maoiniú**  
Na healaíona a chistiú.

**Na hEalaíona in Éirinn**  
Conas tacú leis na healaíona.

**Seirbhísí ar líne**  
Logáil isteach cur isteach ar mhaoiniú

**COVID-19**  
Nuashonruithe agus Faisnéis

Maidir Téigh i dteagmháil linn  
Foilseacháin

Cuardaigh Suiomh...


English Forbairt na nealaíon in Éirinn a threorú

Nuachtlitr

Áine Ní Ghlinn  
Laureate na nÓg 2020 – 2022

# Cláraigh cuntas ‘seirbhísí ar líne’ (OLS)

onlineservices.arts council.ie/Secure/Login.aspx?lang=gd-ge

 Fáilte go dtí an Chomhairle Ealaíon  
Gníomhaireacht an Rialtais le haghaidh maoiniú agus forbairt na n-ealaíon in Éirinn

Téacs Amháin > English > CAM > Nuacht > RSS >

Cuardigh Suíomh  Go > Cúl >

Baile Maidir linne Na hEalaíona in Éirinn Tacaíocht airgeadais Seirbhísí ar líne Follseacháin Naisc Téigh i dteagmháil linn

Logáil isteach

**Seirbhísí ar líne**

ARN

Pasfhocal

Logáil isteach

Pasfhocal dearmadta/á larraidh

**Úsáideoir nua? Cláraigh**

Nuair a chláraíonn tú, is féidir leat:

- seol an t-larratas
- déan locaíochtaí a bhainistiú
- cláraigh do chomh-ionannais

- Nuair atá tú cláraithe eiseofar uimhir thagartha ‘ARN’ chugat le haghaidh do scoile/ionaid

## Cláraigh cuntas ‘seirbhísí ar líne’

- Cláraigh trínár gCóras Seirbhísí ar Líne (OLS) tamall maith roimh an spriocdháta. Is féidir suas le 5 lá oibre a bheith i gceist leis an gclárú.
- Ní mór duit clárú mar *Eagraíocht / Grúpa*

Cláraigh i gcomhair seirbhísí ar líne

Cláraigh mar  Duine aonair  Eagraíocht / grúpa

Ar Aghaidh

- Fad atá tú ag fanacht le bheith cláraithe, léigh na treoirlínte maoinithe go mion agus breathnaigh ar ár gceisteanna agus freagraí
- <https://www.artscouncil.ie/ga/Cisti/Scoileanna-Ildanacha/>



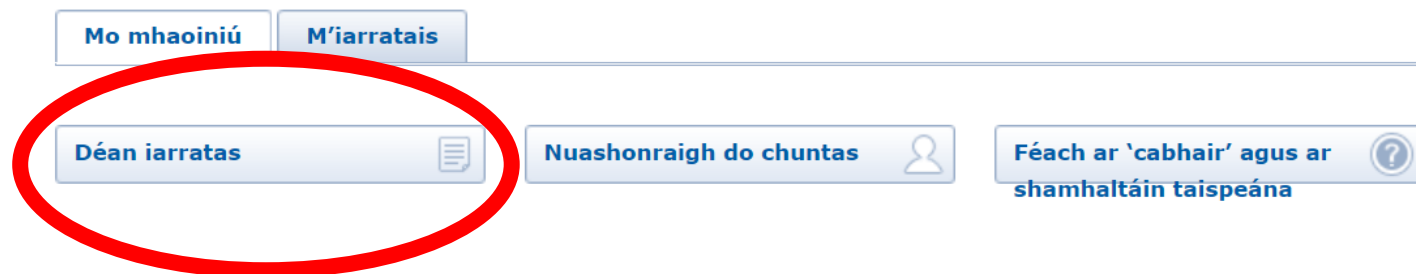
# Nuair atá cuntas ‘OLS’ ag do scoil – logáil isteach

- Bain úsáid as uimhir thagartha ( ‘ARN’) do scoile chun logáil isteach

The screenshot shows the Arts Council website's login page. The header includes the logo for 'arts council' and the text 'Fáilte go dtí an Chomhairle Ealaíon'. Below the header is a navigation menu with links like 'Baile', 'Maidir linne', and 'Seirbhísí ar líne'. The main content area is titled 'Logáil isteach' and 'Seirbhísí ar líne'. A red oval highlights the login form, which contains two input fields: 'ARN' and 'Pasfhocal', and a 'Logáil isteach' button. Below the form, there is a link for 'Úsáideoir nua? Cláraigh'.

## Leathanach baile OLS do scoile ‘Déan iarratas’

- Clliceáil ar ‘Mo mhaoiniú’
- Clliceáil ar ‘Déan iarratas’



- Roghnaigh ‘Creative Schools 2024’ ón roghchlár anuas



A screenshot of the 'A. Roghnaigh clár maoinithe' form. The form contains a dropdown menu for 'Maoiniú\*' and a text input field for 'Do thagairt\*'. A red arrow points to the dropdown menu. To the right of the form, there is a list of steps: 1. Roghnaigh clár maoinithe agus déan an foirm iarratais a ioslódáil, 2. Iarr suim an mhaoinithe, and 3. Uaslódáil foirm iarratais agus ábhar.

# Íoslódáil an fhoirm iarratais

## B. Íoslódáil an fhoirm iarratais

Íoslódáil an fhoirm iarratais chuig do ríomhaire, chun é a chomhlánú agus a shábháil gan a bheith ar líne. Iarrfar ort an fhoirm iarratais chomhlánaithe a uaslódáil i gcéim 3. Is fearr féachaint ar an bhfoirm iarratais le Microsoft Word nó [Oscail oifig](#) . Ná athraigh formáid an doiciméid a íoslódálann tú; ní féidir ach foirmeacha iarratais atá sábháilte mar .doc nó mar .docx a chur isteach.

**NB: Tá cúpla snáithe i roinnt babhtaí maoinithe. Léigh na treoirínte lena chinntiú go roghnóidh tú an snáithe ceart.**

[Nasc chuig na treoirínte](#)



[Íoslódáil an fhoirm iarratais](#)



[← Siar](#)

[Sábháil dréacht](#)

[Ar Aghaidh](#)



# Líon isteach d'fhoirm iarratais as líne

## 2.1 Réasúnaíocht don iarratas

Déan achoimre, le **trí phointe ghearra ar a mhéad**, ar na cúiseanna ar mhaith le do scoil/d'ionad páirt a ghlacadh sa tionscnamh Scoileanna Ildánacha (300 carachtar ar a mhéad le spásanna san áireamh/tuairim is 50 focal).

## 2.2. An tairbhe don fhoghlaim agus don fhorbairt

Conas a rachaidh rannpháirtíocht sa tionscnamh Scoileanna Ildánacha chun leasa na foghlama agus na forbartha i do scoil/ionad?

Déan cur síos ar an gcaoi a ndéanfadh rannpháirtíocht sa tionscnamh Scoileanna Ildánacha an méid seo a leanas:

- Tacú le do scoil/ionad a rannpháirtíocht leis na healaíona agus le cruthaitheacht a fhorbairt ó do phointe tosaigh reatha
- Tionchar ar theagasc agus ar fhoghlaim
- Cuidiú le do scoil/ionad a t(h)osaíochtaí forbartha a bhaint amach.

(3,000 carachtar ar a mhéad le spásanna san áireamh/tuairim is 500 focal)



# Líon isteach d'fhoirm iarratais as líne

## 2.3 Acmhainneacht don rannpháirtíocht

Cén chaoi a dtacóidh do scoil/ionad le rannpháirtíocht uile-scoile i gcaitheamh bhur n-aistear Scoileanna Ildánacha?

Bíodh faisnéis maidir leis an méid seo a leanas ann le do thoil:

- An chaoi a ndéanfaidh sibh do phobal scoile/ionaid a shlógadh chun a bheith rannpháirteach go hiomlán leis an tionscnamh
- An chaoi a dtacóidh bainistíocht do scoile/ionaid le múinteoirí agus leis an bhfoireann a bheith rannpháirteach.

(3,000 900 carachtar ar a mhéad le spásanna san áireamh/tuairim is 150 focal)



# Líon isteach d'fhoirm iarratais as líne

## 2.4 Tuairim na leanaí agus na ndaoine óga

Cad a dhéanfaidh tú lena chinntiú go mbeidh tuairimí na leanaí agus na ndaoine óga i gcroílár do chuid oibre mar Scoil Ildánach?

Inis dúinn, le do thoil, faoi gcaoi:

- A gcinnteoidh tú go mbeidh baint ghníomhach ag na scoláirí leis an gcomhairliúchán agus leis an gcinnteoireacht, lena n-áirítear an chaoi a bhforbróidh tú bealaí oibre atá difriúil ó na modhanna/cleachtais a úsáidtear i do scoil/ionad faoi láthair nó an chaoi a fheabhsóidh tú iad.
- A bheith tiomanta do phróisis a mbíonn páirt ghníomhach ag leanaí agus daoine óga iontu chun do Phlean Scoileanna Ildánacha a fhorbairt, a chur i bhfeidhm agus a mheas.

(3,000 carachtar ar a mhéad le spásanna san áireamh/tuairim is 500 focal)

# Logáil isteach arís

## Scríobh isteach an tsuim atá á lorg san iarratas: €4,000

### A. An tsuim atá á lorg san iarratas

An tsuim atá á  
lorg (€) \*

Ioncam iomlán ()

Caiteachas iomlán  
( )

← Siar

Sábháil dréacht

Ar Aghaidh

# Uaslódáil an fhoirm iarratais

## A. Uaslódáil foirm iarratais

Uaslódáil d'fhoirm iarratais chomhlánaithe (íoslódáilte i gcuid a haon) anseo.

Uaslódáil foirm  
iarratais \*

Choose File No file chosen

Uaslódáil

## B. Uaslódáil ábhar tacaíochta

Chun d'ábhar tacaíochta a uaslódáil: roghnaigh an cineál, cuir isteach aon nótaí míniúcháin, brabhsáil ar an gcomhad agus cliceáil an cnaipe Uaslódáil. Tá teorainn comhad iomlán de 40MB. Chun ábhar a chur isteach i gcóip chrua (eisceachtaí ceadaithe **AMHÁIN**): roghnaigh 'post' agus cuir teideal an t-ábhar isteach.

NB: Ní mór duit GACH ábhar tacaíochta a chur isteach go leictreonach ach amháin aon eisceachtaí atá liostaithe sna nótaí teorach don chiste ar leith. Déanfar neamhshuim d'ábhair tacaíochta i gcóip chrua d'aon chineál seachas na heisceachtaí liostaithe agus d'fhéadfadh d'iarratas a bheith neamh-incháilithe mar thoradh air.

Roghnaigh doiciméad nua le  
seoladh isteach

Select...



Níl aon ábhar tacaíochta  
ag teastáil ón scéim  
Scoileanna Ildánacha



# Seol an t-iarratas

## D. Dearbhú

Tá na nótaí treorach léite agam, agus deimhním go bhfuil an fhaisnéis san iarratas seo ceart chomh fada le m'éolas. Tá sonraí mo phróifíl nuashonraithe [Cuir do phróifíl in eagar](#)

**Aontaím leis an dearbhú  
thuas**

◀ Siar Cuir isteach



## Critéir mheasúnaithe

Déanfar measúnú ar iarratais incháilithe de réir na gcritéar seo a leanas :

1. Tairbhe don fhoghlaim agus don fhorbairt
2. Acmhainneacht i gcomhair rannpháirtíochta
3. Tuairim na leanaí agus na ndaoine óga
4. Réimse na scoileanna

# Dátaí

## 17.30, 2 Bealtaine 2024

- Spriocdháta iarratais

## Meitheamh 2024

- Fógra faoi thorthaí

## Mí M Fómhair agus D Fómhair

- Tús le Scoileanna Ildánacha 2024
- Oiliúint don Chomhordaitheoir Scoile (lá amháin)

## Mí D Fómhair agus Mí na Samhna

- Comhlach Cruthaitheach sannta



# Tuilleadh eolais agus fiosrúcháin

Treoirínte maidir le hlarratais agus Ceisteanna Coitianta

<https://www.arts council.ie/ga/na-healaiona-in-eirinn/Creative-Schools/Mol-do-Scoileanna/>

Treoirínte: <https://www.arts council.ie/ga/Cisti/Scoileanna-Ildanacha/>

Bearla: <https://www.arts council.ie/Funds/Creative-Schools-Initiative/>

Seirbhísí ar líne

Gaeilge: <https://onlineservices.arts council.ie/Secure/Login.aspx?lang=gd-ge>

Bearla: <https://onlineservices.arts council.ie/Secure/Login.aspx?lang=en-ie>

Ceist theicniúil: [onlineservices@arts council.ie](mailto:onlineservices@arts council.ie)

Fiosrúcháin: [creativeschools@arts council.ie](mailto:creativeschools@arts council.ie)

An Creat Náisiúnta do Leanaí agus do Dhaoine Óga agus iad a bheith rannpháirteach i ndéanamh cinntí <https://hubnanog.ie/participation-framework>



# Aon cheisteanna?

Tá gach íomhá atá sa chur i láthair seo faoi chosaint cóipchirt agus dá réir sin ní féidir iad a mhacasamhlú gan cead roimh ré